

# BOUCLE DE LA JARBELLE N°2 - GÎTE (LES RIBES) - LES VACHERES PAR LE CHATEAU

Une randonnée proposée La Jarbelle - Gîte et Spa



Randonnée pédestre (ou raquettes en hiver) de niveau facile à moyen qui vous mènera du gîte de La Jarbelle dans le hameau des Ribes à la vallée des vachères par le hameau du Château. Le parcours s'effectue en pleine nature, au pied du Pic Haut et du rocher de Pelve avant de revenir par la route forestière du Grand Vallon.

|                           |        |                                 |                                       |
|---------------------------|--------|---------------------------------|---------------------------------------|
| <b>Durée :</b>            | 2h00   | <b>Difficulté :</b>             | Moyenne                               |
| <b>Distance :</b>         | 5.39km | <b>Retour point de départ :</b> | Oui                                   |
| <b>Dénivelé positif :</b> | 210m   | <b>Activité :</b>               | A pied                                |
| <b>Dénivelé négatif :</b> | 213m   | <b>Régions :</b>                | Alpes, Massif du Parpaillon, Dauphiné |
| <b>Point haut :</b>       | 1642m  | <b>Commune :</b>                | Les Orres (05200)                     |
| <b>Point bas :</b>        | 1432m  |                                 |                                       |

## Description

Depuis le gîte de La Jarbelle rejoignez le sentier qui longe le torrent des Vachères en rive\* droite (1). Traversez l'affluent "Riou Sec" et poursuivez en rive droite du torrent des Vachères sur environ 700m. Juste après une légère ascension repérez sur votre gauche une balise en bois avec comme symbole un randonneur avec un bâton de pèlerin et un trait jaune (2). Poursuivez sur le sentier qui monte sur votre gauche (direction Nord Ouest). Celui serpente sur 300m avant d'arriver à un croisement (3). Continuez tout droit en montant sur encore 450/500M avant de rejoindre une piste plus large au niveau du hameau du Château (4). Prenez ce dernier sur votre droite. Il longe les falaises sur environ 800m avant d'arriver dans une zone protégée en amont par de la végétation (5) !! Sur la première partie, faite très attention aux chutes de pierres et éventuelles avalanches (en hiver) !! Une fois à l'abris de la végétation, poursuivez encore 500m avant d'arriver au pont qui enjambe le torrent des Vachères (6) (table de pique-nique). Traversez ce dernier et poursuivez le sentier principal sur 250m pour rejoindre un croisement (7). Suivez la piste qui descend et longe maintenant le torrent des vachères en rive gauche sur environ 1,8 km avant de rejoindre le pont en bois du hameau des Ribes (8). Traversez ce dernier pour revenir au Gîte.

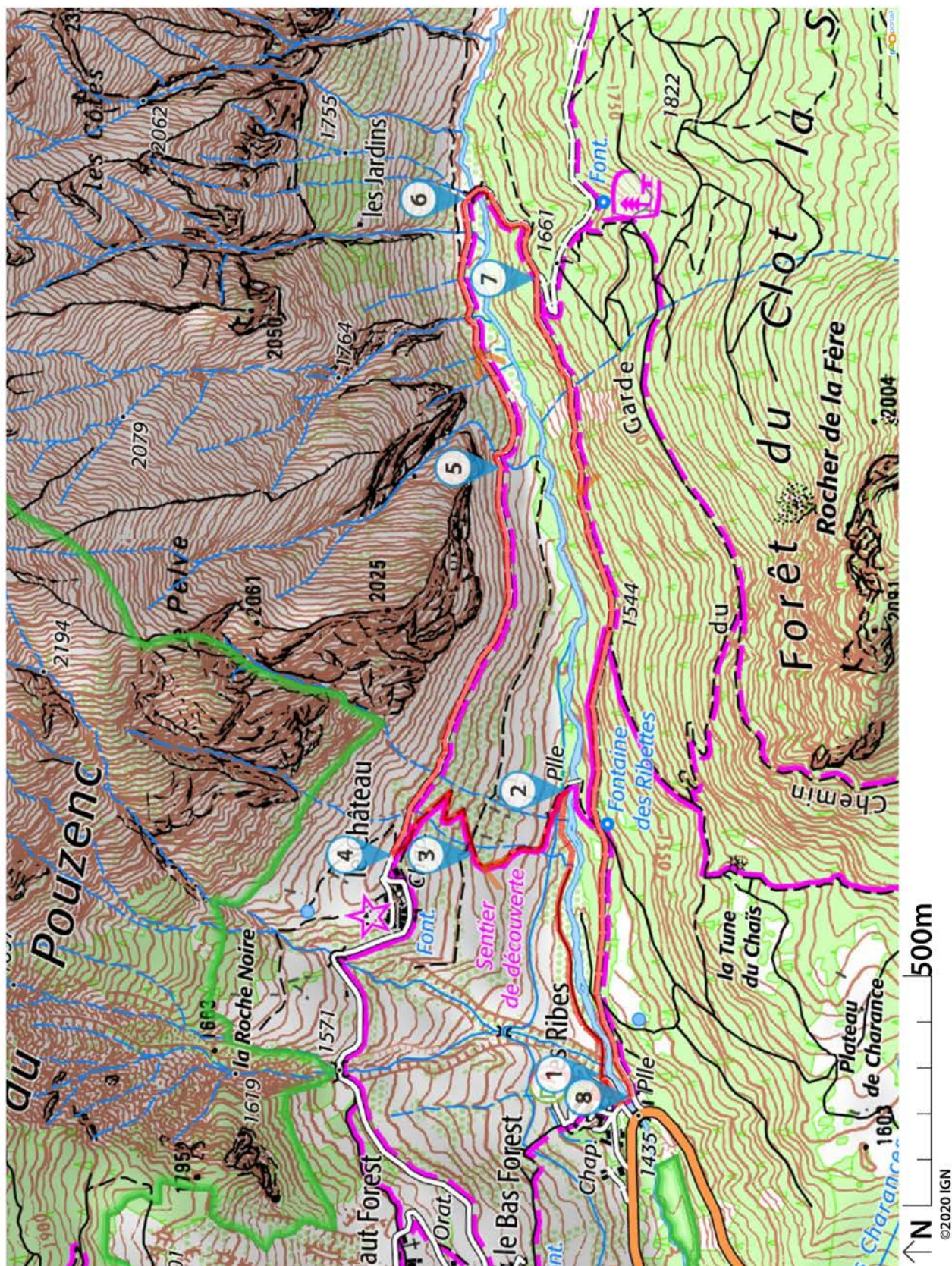
- Les rives s'entendent dans le sens d'écoulement du torrent.

## Points de passages

|  |     |   |
|--|-----|---|
|  | D/A | N 44.513111° / E 6.569746° - alt. 1443m - km 0    |
|  | 1   | N 44.512997° / E 6.570036° - alt. 1442m - km 0.11 |
|  | 2   | N 44.5137° / E 6.577836° - alt. 1480m - km 0.77   |
|  | 3   | N 44.515498° / E 6.576055° - alt. 1530m - km 1.09 |
|  | 4   | N 44.51709° / E 6.576055° - alt. 1587m - km 1.49  |
|  | 5   | N 44.514963° / E 6.586687° - alt. 1575m - km 2.41 |
|  | 6   | N 44.515644° / E 6.594068° - alt. 1592m - km 3.05 |
|  | 7   | N 44.514267° / E 6.59189° - alt. 1641m - km 3.36  |
|  | 8   | N 44.512415° / E 6.569403° - alt. 1433m - km 5.21 |
|  | D/A | N 44.513119° / E 6.569789° - alt. 1443m - km 5.39 |

Donnez-nous votre avis sur : <https://www.visorando.com/randonnee/3044065>

Téléchargez l'application Visorando pour suivre cette randonnée



*l'auteur de cette fiche ne pourront pas être tenus responsables en cas d'accident survenu sur ce circuit.*